

## Auswanderung Pille 1870

Gemäß Verzeichnis der ausgefertigten Pässe vom 11.03.1870, will die Familie Johann Heinrich Clemens aus Steinfeld, nach Iowa auswandern. Die Familie wird dann auf der Passagierliste der Bark(Segelschiff) „Isabella“, Abfahrt Bremerhaven am 17.03.1870, Ankunft in Baltimore am 12.05.1870, wie folgt aufgeführt:

*Heinr. Pille 63 Workman, Heinrich Pille 27/1, Sailor, wife Marie 28, Anton Pille 12(?), Josephine Pille 7/6, Franz Pille 19 Sailor, August Pille 0/8 – 5 Gepäckstücke, Ziel: Iowa*

mit aufgeführt ist der Vater von Heinrich's Frau Marie: *Joseph Brockamp 73 Sailor*

Bemerkenswert ist, dass drei Personen als Seeleute aufgeführt sind. Das dürfte auch der Grund sein, dass diese Auswanderer einen Kabinen-Platz belegt haben, da diese das unwürdige Zwischendeck wohl kennen dürften und das Geld für einen Kabinenplatz zur Verfügung hatten. Das Ziel „Iowa“ weist darauf hin, dass die Familie gezielt zu der Tochter von Franz Joseph Brokamp, Maria Dorothea Balster, geb. Brokamp, in Liberty, Iowa ziehen wollte. Die Familie Balster aus Lohne war bereits 1868 nach Iowa ausgewandert – siehe „Auswanderung Balster 1867-1868“.

Der Familienvorstand ist in Lohne geboren und heiratete 1841 in Steinfeld Maria Catharina Bernardina Brauer, die jedoch schon vor der Auswanderung der Familie in Steinfeld verstorben ist. Nach der Ankunft in Baltimore, hat sich die Familie in Arcardia, Carroll, Iowa niedergelassen.

*Es handelt sich hierbei um:*

**Johann Heinrich Clemens Pille** \* 08.12.1807 Lohne, + 24.06.1885 Arcardia, Carroll, Iowa \*1

Eltern: Johann Heinrich Stephan Pille \* 28.12.1773 Steinfeld, + 31.12.1826 Lohne-Brettberg, Heuerleute in Brettberg  
oo 01.02.1803 Lohne – Anna Margaretha Elisabeth Schele \* 21.11.1781 Lohne

oo 19.01.1841 Steinfeld – Maria Cathar. Bernardina Brauer \* 07.01.1816 Steinfeld, + 10.02.1868 Steinfeld  
- Kötter auf Brauers Kotten in Steinfeld-Mühlen – und Schiffer

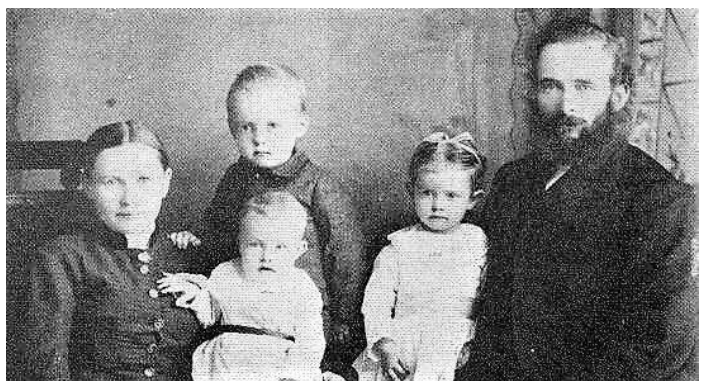
- 12.12.1841 Johann Henrich Pille, + 16.01.1842 Steinfeld-Mühlen
- 29.01.1843 **Franz Henrich Pille**, Seemann / Farmer, + 19.03.1900 Nemaha, Kansas \*1  
oo 29.04.1868 Steinfeld – **Maria Elisabeth Brokamp** \*19.11.1841 Mühlen, +12.1909 Nemaha \*1  
Eltern: **Franz Joseph Brokamp** \*1796, + vor 1880 in Iowa  
– Maria Elisabeth Krebeck, Heuerleute in Mühlen
  - 16.05.1869 **Heinrich August Pille**, + vor 1914 St. Benedict, Nemaha, Kansas \*1
- 07.01.1847 **Heinrich Clemens Pille**, Seemann/Farmer, +01.01.1914 Arcardia, Carroll, Iowa \*1  
oo 1878 Iowa – Christina Leiting, \* 17.01.1859 Ramsdorf, Borken, NW, + 12.02.1903 Arcardia \*1  
- das Paar hatte in Arcardia neun Kinder \*2
- 02.01.1851 **Franz Joseph Pille**, Farmer, + 09.05.1933 Haverhill, Marshall, Iowa \*1  
oo 1881 Iowa – Mary C. Staebler \* 28.03.1859 Iowa, + 12.12.1914 Haverhill, Marshall, Iowa \*1  
- das Paar hatte in Haverhill elf Kinder \*2
- 27.12.1854 **Anton Pille**, Farmer, + 21.07.1930 Maple River, Carroll, Iowa \*1  
oo 19.04.1881 Carroll – Elisabeth Leiting \*15.06.1862, Ramsdorf, NW, +31.05.1926 Maple River \*1  
- das Paar hatte in Arcardia elf Kinder \*2
- 30.12.1858 **Maria Josephine Pille**, + 03.08.1941 Carroll, Iowa \*1  
1.oo 07.10.1880 Carroll – George Niemann Farmer \*2  
2.oo 12.12.1893 Roselle, Carroll – Frank Neppi \* 24.02.1853 Arnbruck, Bayern \*2  
- in der ersten Ehe sechs Kinder, in der Zweiten Ehe drei Kinder \*2



*Johann Heinrich Clemens Pille, Sr. – Heinrich Clemens Pille, Jr.  
Saint Johns Catholic Cemetery, Arcadia, Carroll County, Iowa – by cmpress \*1*



*Franz Joseph Pille: Immaculate Conception Cemetery, Haverhill, Marshall, Iowa – by Bobbi, Genealogy Buff \*1*



*Anton Pille: Saint Francis Cemetery, Maple River, Carroll, County, Iowa – by W. Safford, cmpress, ET \*1*



*Franz Heinrich Pille - Saint Marys Cemetery, Saint Benedict, Nemaha County, Kansas – by K-B \*1*

*Maria Josephine Neppl, geb. Pille - Mount Olivet Cemetery, Carroll, Iowa – by Geo Clinton \*1*

Quellen:

\*1 findagrave.com

\*2 familysearch.org

\*2a Census 1870, Iowa, Dubuque, Liberty

- Pille Clemens 63, Laborer, Henry 27, Farmlaborer, Elizabeth 28, August 1 – alle aus Oldenburg  
- Nachbar ist Stephan Willenborg, \*14.09.1838 Lohne-Ehrendorf  
(siehe Ausgewanderung Kokenge, Schweer, Willenborg 1849 – 1853)

\*2a Census 1870, Iowa, Dubuque, Liberty

- Balster Clemens 33, Farmer, Catharine 30, Anton 6 – mit im Hause:  
Balster Anton 73, Brokamp Franz 74, Froehle Bernardina 11 - alle aus Oldenburg

Zusammengestellt von Werner Honkomp, Oldenburg – im Dezember 2019