

Auswanderung Brägelmann aus Kroge-Ehrendorf 1852

Auf der Passagierliste des Segelschiffes „Luira“, Ankunft New York 10.05.1852, ist vermerkt:

- *Brugelmann Anton 26(*1826), Elisabeth 25(*1827), Clemens 4(*1848), Elise 2(*1850) aus Hanover, Ziel Cincinnati*

Hierbei handelt es sich um Friedrich Anton Brägelmann aus Ehrendorf, der 1852 mit seiner Frau Maria Elisabeth, geb. Krogmann und den Kindern Clemens und Lisette(Elisabeth) ausgewandert ist. In Illinois wurde 1853 ein weiteres Kind, die Tochter Maria geboren. Kurz danach ist die Mutter Maria Elisabeth, geb. Krogmann verstorben.

Friedrich Anton Brägelmann kehrte daraufhin nach Lohne zurück und heiratete dort seine zweite Frau, eine Bernardina Pund aus Brockdorf. Mit dieser ist er dann zum zweiten mal ausgewandert, eine Passagierliste konnte nicht gefunden werden.

Dieses Paar bekam 1869 in Minnesota ein weiteres Kind, den Sohn Anton. In Manson, Stearns, Minnesota, hatte die Familie eine Farm.

Da Friedrich Anton Brägelmann im Jahre 1877 seine dritte Frau Elizabeth, geb. Grafe geheiratet hat, muss Bernardina, geb. Pund bereits vor 1877 verstorben sein.

Die Familie wird erstmals im Census von Stearns County, Minnesota, im Jahre 1860 aufgezeigt:

- *Braegelman Anton 35(*1825) Prussia, Berdena 27(*1833) Prussia, Mary 5(*1855) Illinois (Sohn Clemens und Tochter Lisette ist hier nicht aufgeführt)*

Da die Tochter Maria(Mary) gemäß Census in Illinois geboren wurde, wird die Familie dort zuvor gelebt haben.

Die Familie wird erneut im Census von 1870 in Munson, Stearns County, Minnesota aufgeführt:

- *Brigelmann A. 45(*1825) Farmer, Bernhardine 40(*1830), Clemens 23(*1847), alle aus Oldenbg. Maria 10(*1860) geb. in Illinois, Anton 6 Monate(*1869) geb. in Minnesota*

Als Nachbarn wird die Familie Sieverding aus Brockdorf aufgeführt, die 1868 ausgewandert ist.

Im Census von 1875 steht als weiterer Nachbar die Familie Clemens Brägelmann aus Brockdorf. Über diese beiden Familien wurde in einer separaten Zusammenstellung berichtet.

Lohner Kirchenbuchdaten:

Friedrich Anton Brägelmann *14.11.1825 in Ehrendorf, Farmer, +17.11.1891 South Dakota *1
Mutter: Anna Maria Brägelmann *07.09.1802, bei Kötter Brägelmann, Ehrendorf, Vater:Anton Meyer,Bäcker, Vechta
1.oo 29.08.1847 Lohne – **Maria Elisabeth Krogmann** *28.03.1826 Lohne + vor 1856 in USA

E: Johan Werneke Krogmann – Maria Anna von der Heide, bei Zeller Göttke in Kroge

2.oo 01.06.1856 Lohne – **Bernardina Pund** *11.01.1832 Lohne + nach 1875 – vor 1877 in USA

E: Johan Herbert Pund – Maria Agnes Brägelmann, bei Zeller Heseding, Brockdorf

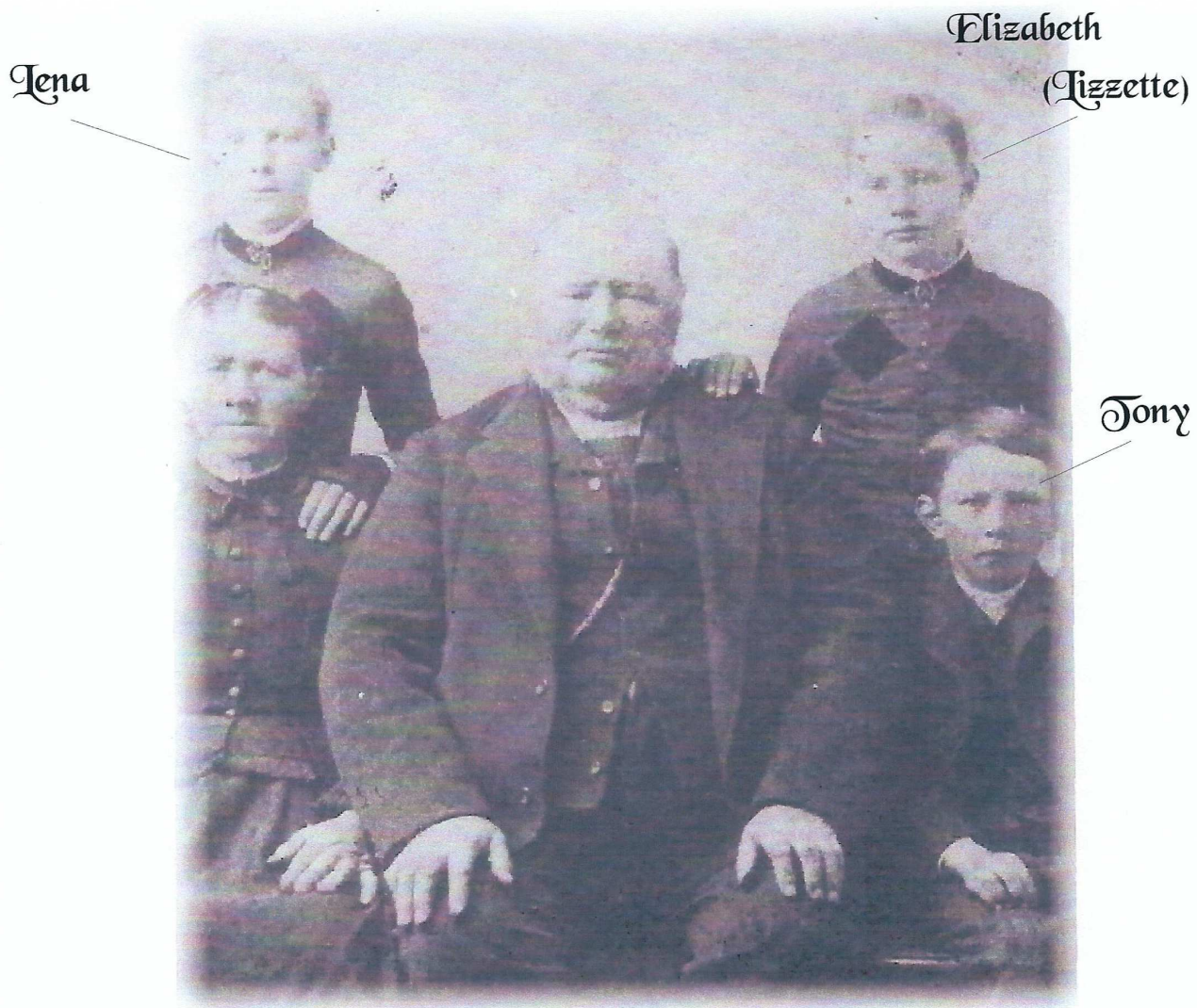
3.oo 22.01.1877 Stearns, MN – Elizabeth Grafe *2 *29.04.1839 Westfalen +12.10.1918 Hanson, SD *1 *4
Heuerleute bei Kokenge in Ehrendorf - Kinder aus 1. Ehe dort geboren

- 06.02.1848 **Clemens Brägelmann** – im Census 1870 noch genannt, danach keine Hinweise
- 21.11.1849 **Lisette Brägelmann** – vermutlich vor 1860 in USA verstorben
- 02.02.1853 in Illinois, Maria Brägelmann +15.01.1929 Stearns, Minnesota *1
oo 1869 MN – **Clemens August Brägelmann** *10.05.1848 Brockdorf +09.12.1928 Stearns *1
- ausgew. 1868 - das Paar hatte 1900 in Richmond 15 Kinder – siehe separaten Bericht
- 1870 in Minnesato, Anton J Braegelmann + 1940 Epiphany, SD *4
oo 13.10.1896 Stearns MN - Margaretha Becker *1862 +1935 *2 *4
- 1878 in Minnesota, Elenora
- 17.10.1879 in S-Dakota, Elizabeth(Lisetta) + 09.01.1950 Epiphany, South Dakota *4
oo 24.04.1900 S-Dakota – John Peter Wingen * 19.07.1872 + 09.05.1944, Epiphany, SD *4

Bis auf die in Minnesota geborene Tochter Maria Brägelmann, die den Clemens August Brägelmann aus Brockdorf geheiratet hatte, sind alle anderen Familienmitglieder im Census ab 1880 in Stearns, Minnesota, nicht mehr zu finden.

Im Census von 1880 in Davison, Dakota Territory konnte stattdessen folgender Eintrag gefunden werden:

- *Bragerman Anton 55(*1825) Farmer, wife Mary(?) 43(*1837)
Kinder: Elenora 2(*1878) geb. in Minnesota, Lisetta 6 M.(*1880) geb. in Dakota*



Circa: 1890

Anton Fredrick Bragelman & Elizabeth Graff Bragelman

December 23, 1824 - November 17, 1891

April 29, 1839 - October 12, 1918

Married about 1875

Parents of Lena, Elizabeth and Tony

*Zur Verfügung gestellt von Romane Dold, Farmer in 1374 225th Ave., Currie, Minnesota 56123
Nachfahre mütterlicherseits*



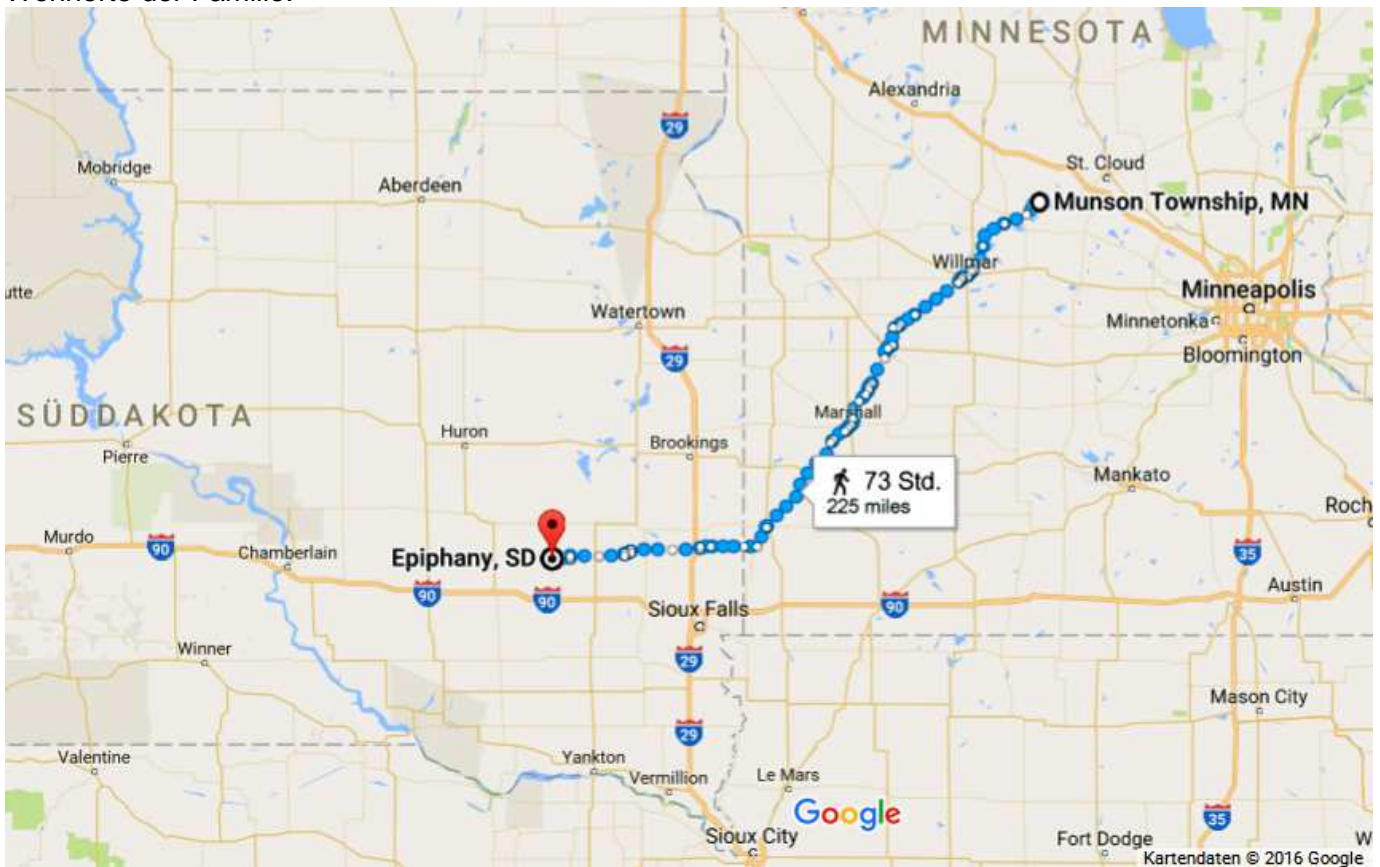
Quellen links: *findagrave.com* by High Plains & Khoward - rechts: ..by Bruce and Wendy Linz, LAE und *4

- Anton Bragelman *23.12.1824 + 17.11.1891 (Geburt nicht richtig wieder gegeben)
- Elizabeth Bragelman *29.04.1839 + 12.10.1918

Saint Peter and Paul Catholic Church Cemetery
Richmond, Stearns County, Minnesota, USA

Friedhof: Holy Three Kings Cemetery, Epiphany,
Hanson County, South Dakota USA

Wohnorte der Familie:



Quelle: <https://www.google.de/maps/dir/Munson+Township,+MN,+USA/Epiphany>

Quellen:

- *1 *findagrave.com*
- *2 *familysearch.org*
- *3 <http://boards.ancestry.com>
- *4 Romane Dold, Farmer in 1374 225th Ave., Currie, Minnesota 56123

Zusammengestellt von Werner Honkomp, Oldenburg – im September 2016